

Leihvertrag mobiles Endgerät für Lernende

Leihvertrag über ein mobiles Endgerät inklusive Zubehör zwischen

Limes-Gymnasium
Helmut-Glock-Str. 2
73642 Welzheim

und

Name:
Klasse:
Adresse:

Bei Minderjährigkeit gesetzlich vertreten durch:

Name:
Name (ggf.):

Dieser Vertrag regelt die Bedingungen, unter denen mobile Endgeräte für Unterrichtszwecke zu Hause bereitgestellt werden.

1. Leihgeräte

Die Schule stellt der oben genannten Person die folgende Hardware für Unterrichtszwecke auch zu Hause zur Verfügung:

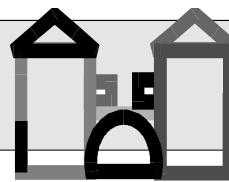
Mobiles Endgerät inklusive Netzgerät und Netzkabel, Schutzhülle, ggf. weiteres Zubehör. Hinweis: Geräte sind mit einem GPS-Sensor ausgestattet.

Hardware	Inventarnummer	Anzahl

Stv. Schulleiter:
Rüdiger Wolff
Studiendirektor

Anschrift:
Helmut-Glock-Str. 2
73642 Welzheim

Kommunikation:
FON: (07182) 93855-0
FAX: (07182) 93855-13
E-Mail: ruediger.wolff@limes-gymnasium.de
www.limes-gymnasium-welzheim.de



2. Leihgebühr

Es wird keine Leihgebühr erhoben.

3. Dauer und Beendigung des Leihvertrags

Der Verleih ist daran gekoppelt, dass die/der Lernende das Limes-Gymnasium besucht.

Mit dem Verlassen der Schule – gleich aus welchem Grund – endet der Leihvertrag und das Gerät ist unverzüglich zurückzugeben.

Der Leihvertrag endet

- zum _____ (Datum)
- _____

Die Schule kann diesen Leihvertrag jederzeit ohne Angabe von Gründen beenden.

Nach Beendigung des Leihvertrags ist das Gerät von der/dem Lernenden innerhalb von zwei Unterrichtstagen zurückzugeben.

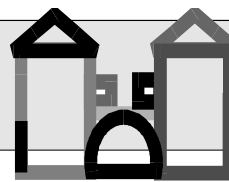
Bei der Ausgabe und bei der Rückgabe eines mobilen Endgerätes wird ein Protokoll erstellt, das von der Schule und der/dem Lernenden – beziehungsweise bei Minderjährigkeit von den Erziehungsberechtigten – unterschrieben wird.

4. Auskunftspflicht

Die/Der Lernende verpflichtet sich, zu jeder Zeit Auskunft über den Verbleib des Leihgerätes geben zu können und das Leihgerät jederzeit in funktionstüchtigem Zustand vorführen zu können.

5. Zentrale Geräteverwaltung

Die/Der Lernende nimmt zur Kenntnis, dass die Leihgeräte zentral administriert werden, beispielsweise durch eine Mobilgeräteverwaltung (MDM). Die von der Schule oder im Auftrag der Schule aufgespielten Apps dürfen in vollem Umfang genutzt werden, darüber hinaus dürfen u. a. aus datenschutzrechtlichen Gründen keine weiteren Apps installiert werden.



6. Sorgfaltspflicht

Die/Der Lernende trägt dafür Sorge, das Leihgerät pfleglich zu behandeln. Eine Weitergabe des Leihgeräts an Dritte ist nicht zulässig.

Die Leihgeräte sind mit der ausgehändigten Schutzhülle (falls vorhanden) zu nutzen und aufzubewahren. Diese fängt kleinere Stöße und Stürze ab.

Die/Der Lernende hat dafür Sorge zu tragen, dass das Leihgerät funktionsfähig und der Akku aufgeladen ist.

Das Leihgerät ist in ordnungsgemäßem Zustand unter Berücksichtigung normaler Abnutzung inklusive allem Zubehör nach Ablauf der Vertragslaufzeit gemäß Ziffer 3 zurückzugeben.

7. Nutzung

Das Leihgerät darf nur für unterrichtliche Zwecke (z. B. (Fern-)Unterricht, Unterrichtsvorbereitung und -nachbereitung, Schulprojekte) genutzt werden. Eine Nutzung für private Zwecke ist nicht erlaubt.

8. Verstöße gegen die zulässige Nutzung

Verwendet die/der Lernende das mobile Endgerät nicht gemäß der vereinbarten Nutzung, kann das Gerät sofort von der Schule eingezogen werden.

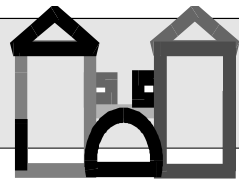
Bei der Nutzung sind die gesetzlichen Bestimmungen – insbesondere auch das Straf-, Jugendschutz-, Datenschutz- und Urheberrecht – zu beachten. Für Ansprüche oder Schäden, die sich aus einer nicht bestimmungsgemäßen oder sonst regelwidrigen Nutzung des Leihgerätes ergeben, haftet die/der Lernende respektive die Erziehungsberechtigten, unabhängig von Ort und Zeit des Einsatzes des Leihgerätes, nicht nur gegenüber Dritten, sondern auch gegenüber der Schule.

9. Datenspeicherung

Während der Nutzung können Daten auf dem Gerät gespeichert werden. Vor der Rückgabe sind diese von der/dem Lernenden vollständig zu löschen.

10. Diebstahl

Aufgrund der Versicherungsbedingungen für das entlehene Endgerät ist bei Diebstahl des überlassenen Leihgeräts durch die/den Lernenden – beziehungsweise durch die Erziehungsberechtigten – umgehend eine Anzeige bei der Polizei zu erstatten. Die polizeiliche Anzeige ist unmittelbar der Schulleitung vorzulegen.



11. Reparatur

Wird das Gerät während der Nutzungszeit beschädigt, so ist dies der Schule unverzüglich zu melden. Die Reparatur wird dabei von der verleihenden Stelle beauftragt.

Hat die/der Lernende den Schaden grob fahrlässig oder vorsätzlich verursacht, hat sie/er im vollen Umfang für die Kosten der Reparatur aufzukommen.

Die Inhalte des vorliegenden Leihvertrages habe ich zur Kenntnis genommen und erkläre mich mit ihnen einverstanden. Eine Zweitfertigung dieses Vertrags erhalte ich mit dem Gerät.

Ort, Datum

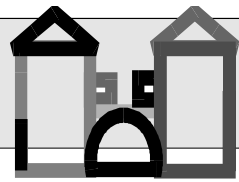
Unterschrift Lernende/r – bei Minderjährigen die Erziehungsberechtigten

Unterschrift Schule und Schulstempel

Stv. Schulleiter:
Rüdiger Wolff
Studiendirektor

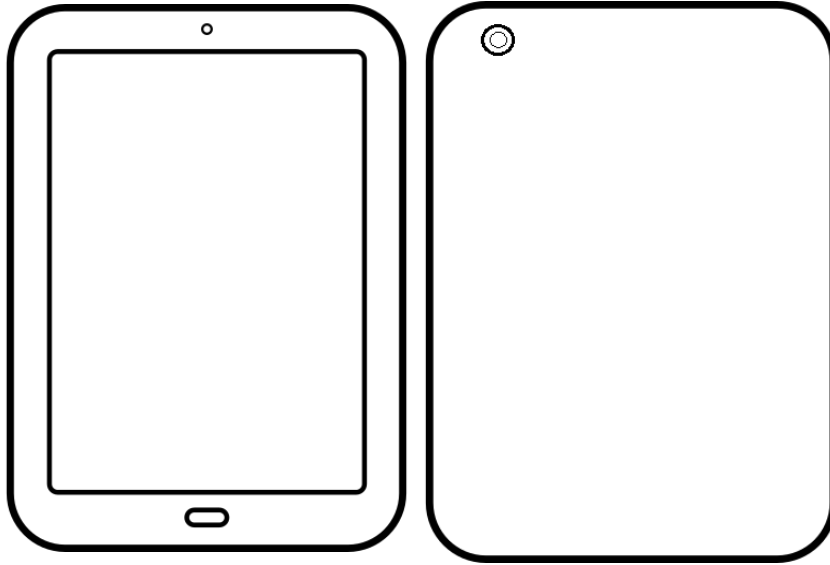
Anschrift:
Helmut-Glock-Str. 2
73642 Welzheim

Kommunikation:
FON: (07182) 93855-0
FAX: (07182) 93855-13
E-Mail: ruediger.wolff@limes-gymnasium.de
www.limes-gymnasium-welzheim.de



Ausgabe mobiles Endgerät (Tablet) mit Zubehör

Die unter Punkt 1 des Leihvertrages aufgelisteten Geräte weisen folgende Vorschäden auf:



Beschreibung

Ort, Datum

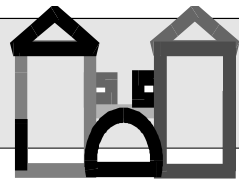
Unterschrift Lernende/r – bei Minderjährigen die Erziehungsberechtigten

Unterschrift Schule

Stv. Schulleiter:
Rüdiger Wolff
Studiendirektor

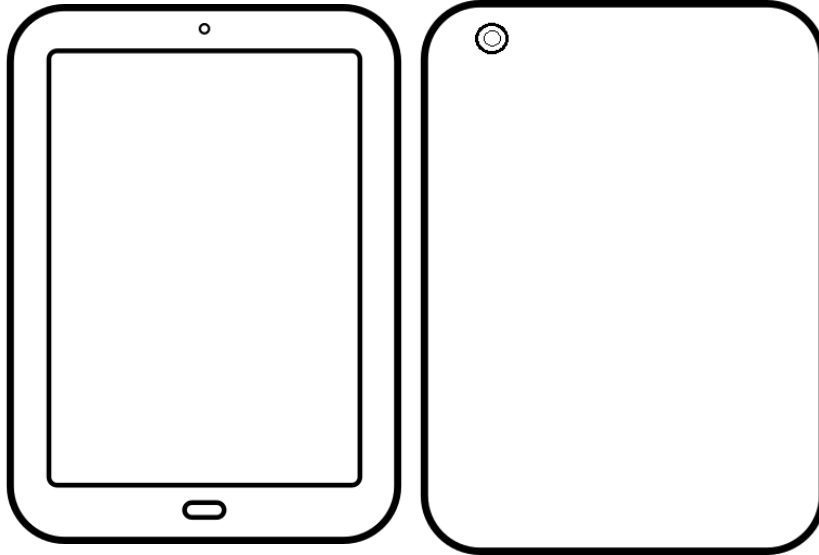
Anschrift:
Helmut-Glock-Str. 2
73642 Welzheim

Kommunikation:
FON: (07182) 93855-0
FAX: (07182) 93855-13
E-Mail: ruediger.wolff@limes-gymnasium.de
www.limes-gymnasium-welzheim.de



Rückgabe mobiles Endgerät (Tablet) mit Zubehör

Die unter Punkt 1 des Leihvertrages aufgelisteten Geräte weisen folgende von den Vorschäden abweichende Schäden auf:



Beschreibung

Ort, Datum

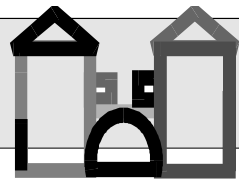
Unterschrift Lernende/r – bei Minderjährigen die Erziehungsberechtigten

Unterschrift Schule

Stv. Schulleiter:
Rüdiger Wolff
Studiendirektor

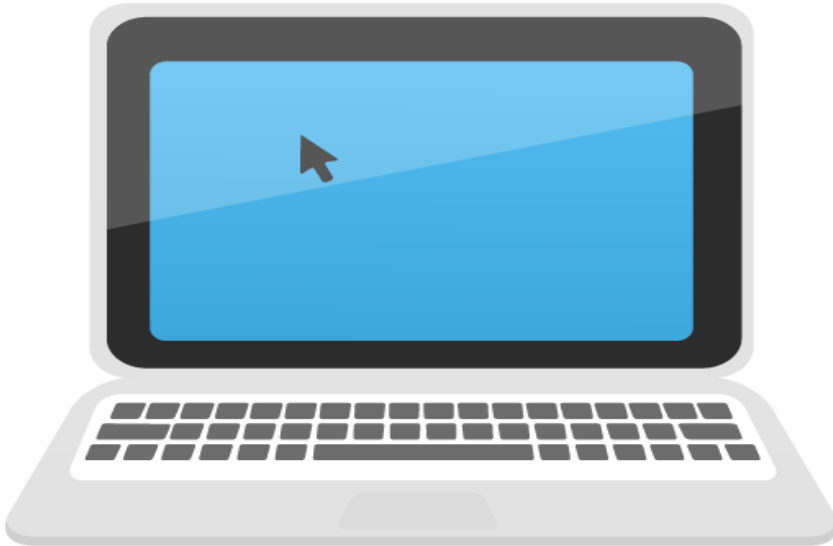
Anschrift:
Helmut-Glock-Str. 2
73642 Welzheim

Kommunikation:
FON: (07182) 93855-0
FAX: (07182) 93855-13
E-Mail: ruediger.wolff@limes-gymnasium.de
www.limes-gymnasium-welzheim.de



Ausgabe mobiles Endgerät (Notebook) mit Zubehör

Die unter Punkt 1 des Leihvertrages aufgelisteten Geräte weisen folgende Vorschäden auf:



Beschreibung

Ort, Datum

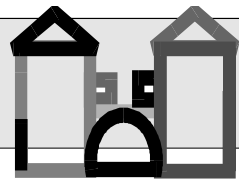
Unterschrift Lernende/r – bei Minderjährigen die
Erziehungsberechtigten

Unterschrift Schule

Stv. Schulleiter:
Rüdiger Wolff
Studiendirektor

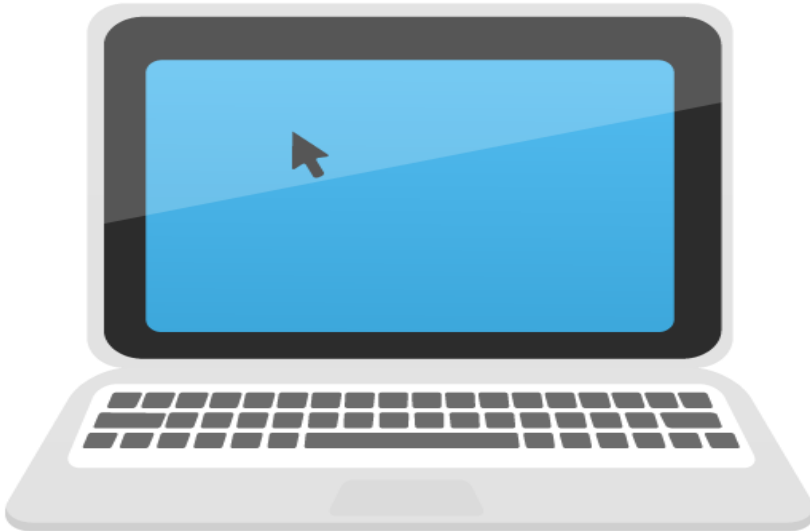
Anschrift:
Helmut-Glock-Str. 2
73642 Welzheim

Kommunikation:
FON: (07182) 93855-0
FAX: (07182) 93855-13
E-Mail: ruediger.wolff@limes-gymnasium.de
www.limes-gymnasium-welzheim.de



Rückgabe mobiles Endgerät (Notebook) mit Zubehör

Die unter Punkt 1 des Leihvertrages aufgelisteten Geräte weisen folgende von den Vorschäden abweichende Schäden auf:



Beschreibung

Ort, Datum

Unterschrift Lernende/r – bei Minderjährigen die Erziehungsberechtigten

Unterschrift Schule

Stv. Schulleiter:
Rüdiger Wolff
Studiendirektor

Anschrift:
Helmut-Glock-Str. 2
73642 Welzheim

Kommunikation:
FON: (07182) 93855-0
FAX: (07182) 93855-13
E-Mail: ruediger.wolff@limes-gymnasium.de
www.limes-gymnasium-welzheim.de